

# เพื่อคุ้มครองตลอดชีพ 99/1 (ไม่มีเงินคืน) ทางเลือกลงต่อความมั่นคงจากรุ่น...สู่รุ่น

mtl | Family





# ทำไมต้องวางแผนมรดกด้วยประกันชีวิต



## สร้างแผนมรดกได้ทันที

ให้ความคุ้มครองชีวิตสูง ตั้งแต่วันแรกที่กรมธรรม์อนุมัติ  
ประกันชีวิตสามารถทำงานได้ทันทีในวันที่คุณจากไป



## ส่งมอบทรัพย์สินได้ตามเจตนาที่ความต้องการ

สามารถระบุชื่อผู้รับประโยชน์และสัดส่วนผลประโยชน์ในกรมธรรม์  
ประกันชีวิตได้ชัดเจน ช่วยลดปัญหาความขัดแย้งของทายาท



## ส่งมอบผลประโยชน์ได้อย่างรวดเร็ว

เมื่อเสียชีวิตผลประโยชน์จะถูกมอบให้แก่ผู้รับประโยชน์  
โดยไม่ต้องผ่านกระบวนการศาลให้ยุ่งยาก



## ผลประโยชน์ที่ได้รับ ไม่ต้องเสียภาษี

ผลประโยชน์ที่ได้รับจากประกันชีวิตได้รับการยกเว้นภาษี  
ทั้งภาษีเงินได้บุคคลธรรมดา และภาษีมรดก



## ช่วยวางแผนภาษีมรดก

ช่วยแบ่งเบาภาษีการรับมรดกที่ต้องจ่าย (กรณีรับมรดกมูลค่ารวมเกิน 100 ล้านบาท)  
และยังช่วยเพิ่มพูนกองมรดกได้อีกด้วย

หมายเหตุ : การวางแผนมรดกผ่านการทำประกันชีวิต เป็นกรณีกรมธรรม์ไม่ได้ระบุผู้รับประโยชน์หรือระบุไว้  
แต่เสียชีวิตก่อน หรือพร้อมกับผู้เอาประกันภัย ผลประโยชน์ตามกรมธรรม์จะตกแก่กองมรดกของผู้เอาประกันภัย



เมื่อชีวิตไม่แน่นอน การเตรียมพร้อมจึงสำคัญ  
วางแผนรดกส่งต่อความมั่งคั่งให้คนที่คุณรัก  
ด้วยประกันชีวิต เพื่อคุ้มครองตลอดชีพ 99/1

# เพื่อคุ้มครองตลอดชีพ 99/1 (ไม่มีเงินคืน) ดีอย่างไร?



คุ้มครองชีวิตสูง  
ตั้งแต่วันแรก  
ที่กรมธรรม์อนุมัติ



ผลประโยชน์ที่ได้รับ  
ไม่ต้องเสียภาษี



ลดหย่อนภาษีได้<sup>(1)</sup>  
สูงสุด  
100,000 บาทต่อปี



จ่ายเบี้ยครั้งเดียว  
ไม่เป็นภาระยาว



เลือกซื้อ  
ความคุ้มครองสุขภาพ  
เพิ่มได้<sup>(2)</sup>



สมัครได้ตั้งแต่  
อายุ 30 วัน – 80 ปี

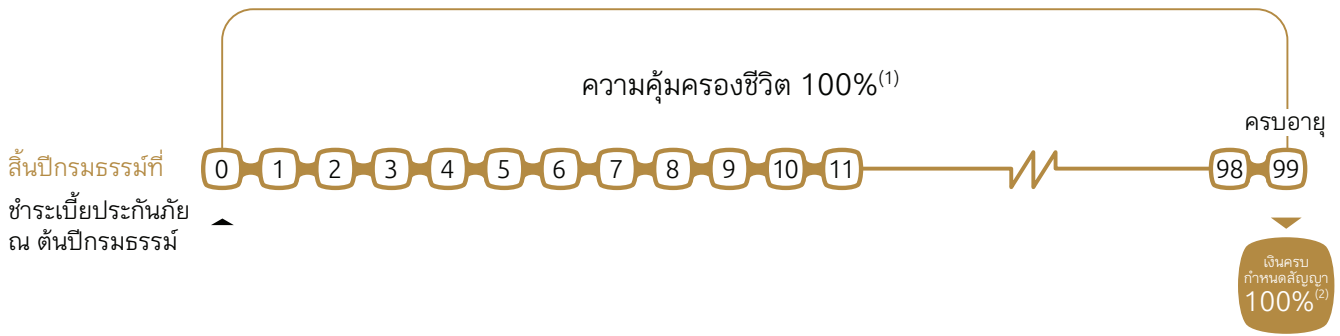
หมายเหตุ :

(1) เบี้ยประกันภัย สามารถ นำไปใช้สิทธิลดหย่อนภาษีได้ ทั้งนี้ หลักเกณฑ์เป็นไปตามที่กรมสรรพากรกำหนด

(2) หลักเกณฑ์เป็นไปตามที่บริษัทฯ กำหนด

# ผลประโยชน์และความคุ้มครอง

ระยะเวลาเอาประกันภัย ครบอายุ 99 ปี  
ระยะเวลาชำระเบี้ยประกันภัย ครั้งเดียว



หมายเหตุ :

- (1) ความคุ้มครองชีวิตเท่ากับ 100% ของจำนวนเงินเอาประกันภัย ณ วันเริ่มมีผลคุ้มครองตามกรมธรรม์ประกันภัย หรือ มูลค่าเวนคืนในขณะนั้น หรือ 101% ของจำนวนเบี้ยประกันภัยที่ผู้เอาประกันภัยได้ชำระไว้แล้ว (แล้วแต่จำนวนใดสูงกว่า)
- (2) เป็น % ของจำนวนเงินเอาประกันภัย ณ วันเริ่มมีผลคุ้มครองตามกรมธรรม์ประกันภัย หรือ 101% ของจำนวนเบี้ยประกันภัยที่ผู้เอาประกันภัยได้ชำระไว้แล้ว (แล้วแต่จำนวนใดสูงกว่า)

# เพื่อคุ้มครองตลอดชีพ 99/1 (ไม่มีเงินคืน) ช่วยวางแผนมรดกอย่างไรได้บ้าง?



## ส่งต่อทรัพย์สินจากรุ่นสู่รุ่น Legacy Planning

สร้างหลักประกันก้อนใหญ่ให้กับคนที่คุณรัก  
ส่งต่อความมั่งคั่งผ่าน generation



## สืบทอดกิจการ Business Continuity

วางแผนส่งต่อกิจการให้กับผู้ที่เหมาะสม  
ได้อย่างลงตัว เพื่อให้ธุรกิจดำเนินได้อย่างต่อเนื่อง  
แม้ในวันที่คุณต้องจากไป



## วางแผนภาษีมรดก Inheritance Tax Planning

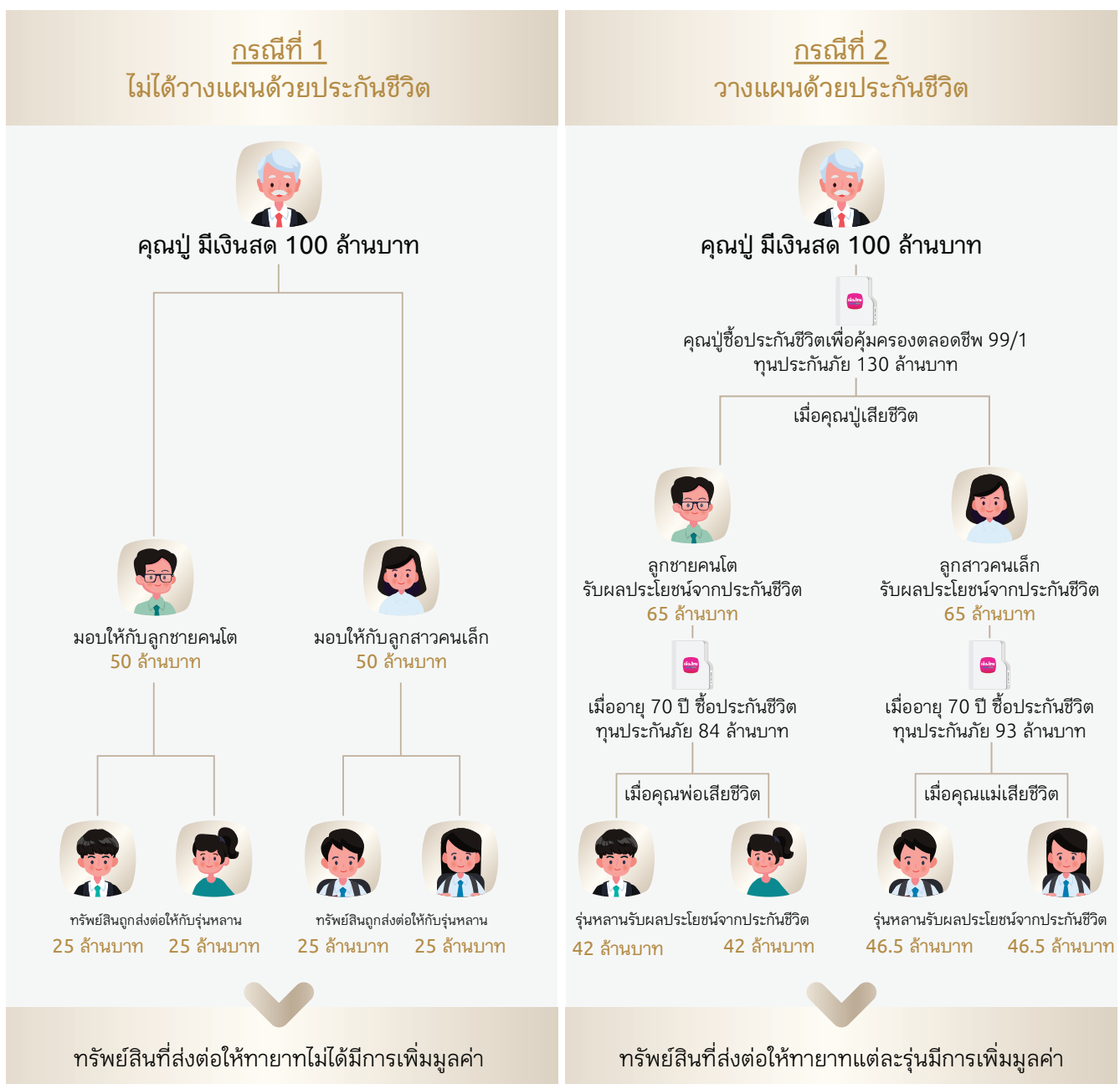
ตัวช่วยบริหารภาษีมรดก  
เพื่อส่งต่อทรัพย์สินอย่างมีประสิทธิภาพ



## ส่งต่อทรัพย์สินจากรุ่นสู่รุ่น Legacy Planning

สร้างหลักประกันก้อนใหญ่ให้กับคนที่คุณรัก  
ส่งต่อความมั่งคั่งผ่าน generation

ตัวอย่าง : คุณปู่ อายุ 70 ปี มีเงินสด 100 ล้านบาท วางแผนส่งต่อให้ทายาท



หมายเหตุ :

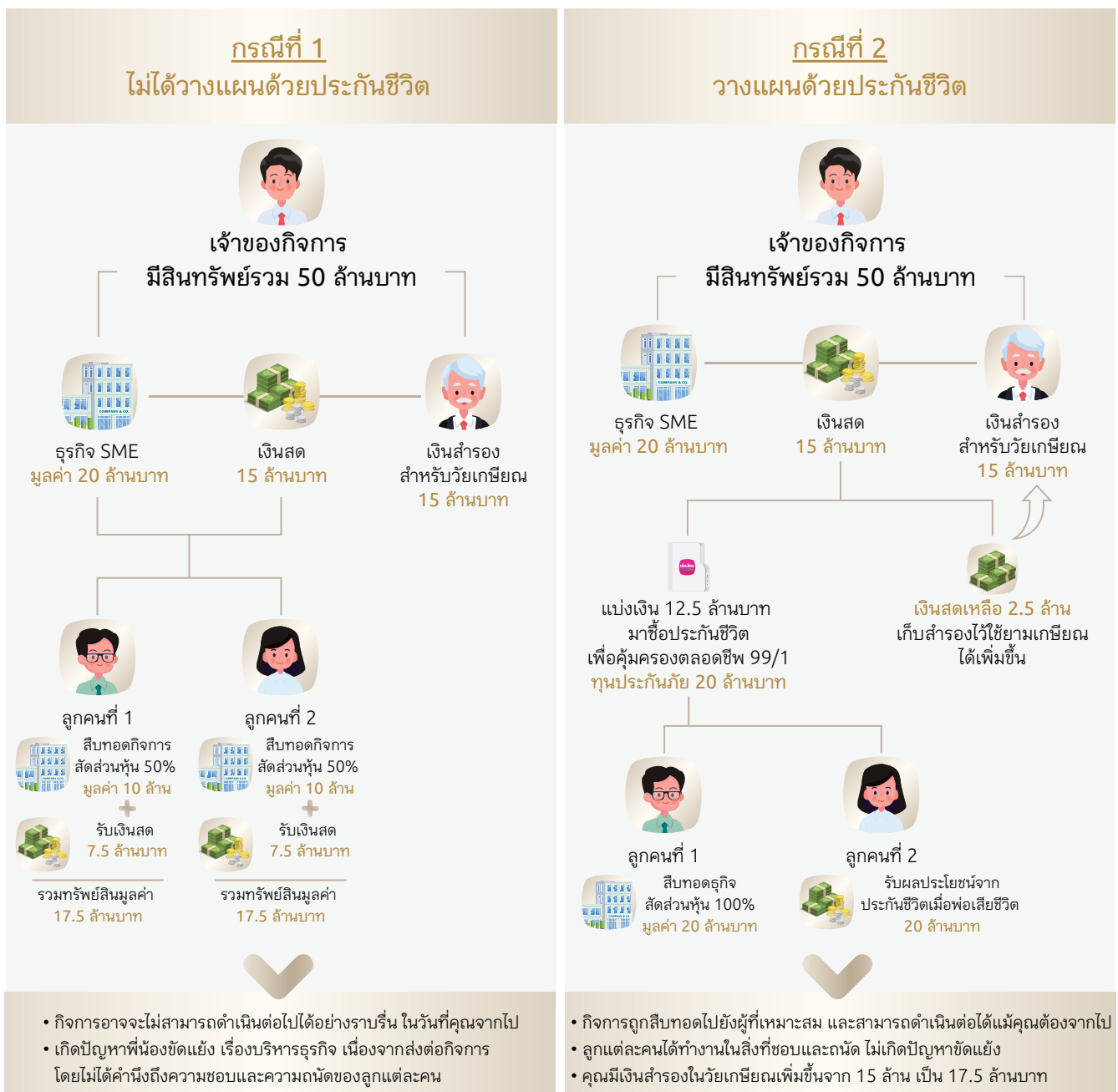
- ข้อมูลตัวเลขเป็นค่าโดยประมาณ เพื่อให้ง่ายต่อการเข้าใจ
- จากตัวอย่างเป็นการสมมุติว่าผู้เอาประกันภัยจะระบุผลประโยชน์จากกรมธรรม์ประกันชีวิตให้แก่ทายาทในสัดส่วนที่เท่ากัน



## สืบทอดกิจการ Business Continuity

วางแผนส่งต่อกิจการให้กับผู้ที่เหมาะสมได้อย่างลงตัว  
เพื่อให้ธุรกิจดำเนินได้อย่างต่อเนื่อง  
แม้ในวันที่คุณต้องจากไป

ตัวอย่าง : เจ้าของธุรกิจ SME อายุ 60 ปี ต้องการวางแผนการส่งต่อกิจการตั้งแต่ตอนที่เขายังมีชีวิตอยู่เพื่อป้องกันปัญหาเรื่องการแบ่งมรดกและการสืบทอดกิจการที่อาจเกิดขึ้นในอนาคต โดยมีลูก 2 คน ซึ่งมี Life style แตกต่างกัน ลูกชายคนโต รับผิดชอบด้านบริหาร ช่วยกิจการพ่อมาตั้งแต่วัยเรียน ส่วนลูกสาวคนเล็กชอบงานด้านอื่น ไม่ถนัดบริหารธุรกิจ



หมายเหตุ :

- ข้อมูลตัวเลขเป็นค่าโดยประมาณ เพื่อให้ง่ายต่อการเข้าใจ
- จากตัวอย่างเป็นการสมมุติว่าผู้เอาประกันภัยระบุผลประโยชน์จากกรมธรรม์ประกันชีวิตให้แก่ทายาทในสัดส่วนที่เท่ากัน

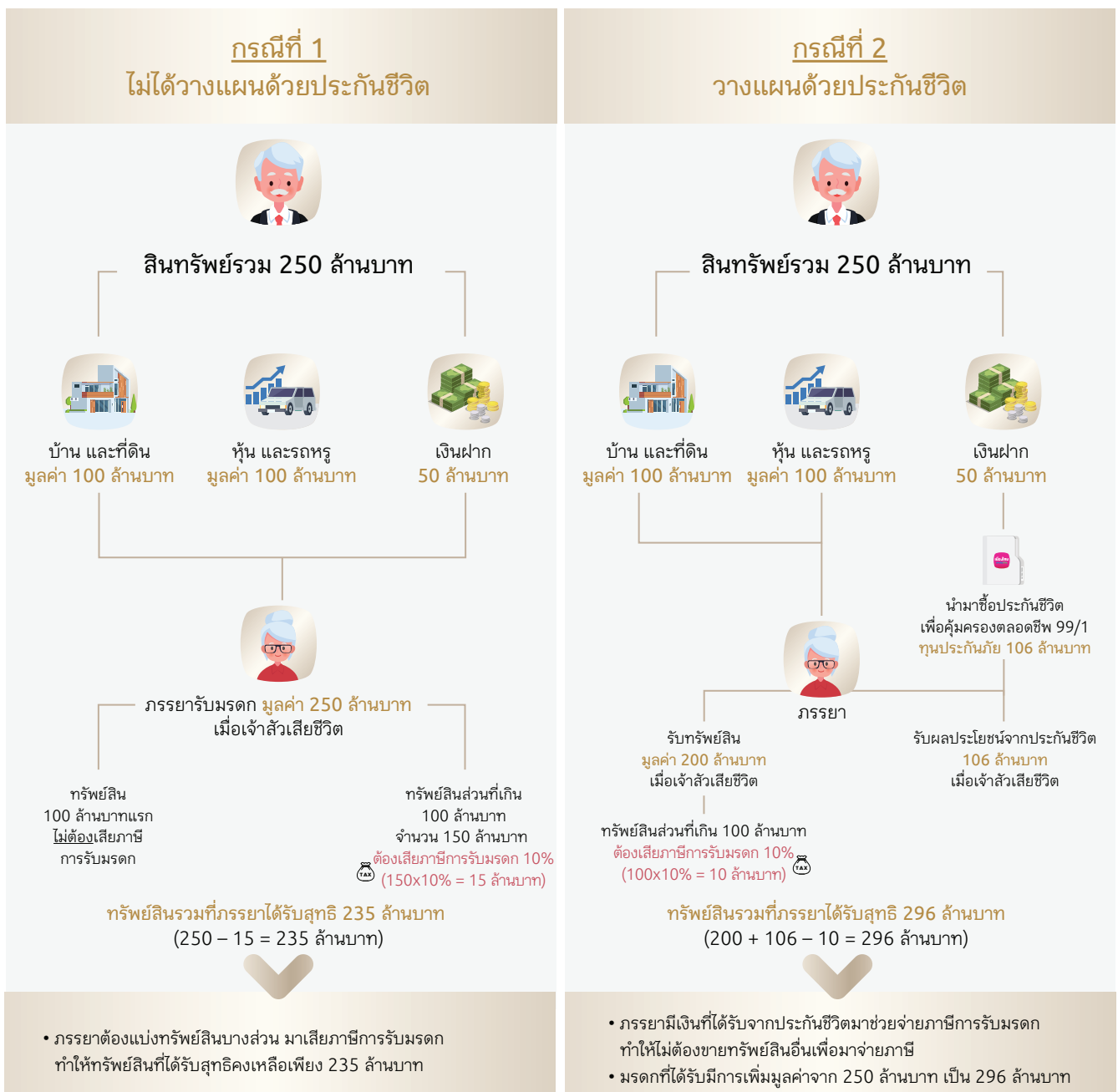




## วางแผนภาษีมรดก Inheritance Tax Planning

ตัวช่วยบริหารภาษีมรดก  
เพื่อส่งต่อทรัพย์สินอย่างมีประสิทธิภาพ

ตัวอย่าง : เจ้าสัว อายุ 50 ปี มีทรัพย์สินรวม 250 ล้านบาท แต่งงานกับภรรยา แต่ไม่ได้จดทะเบียนสมรส และไม่มีบุตร  
เตรียมพินัยกรรมมอบทรัพย์สินทั้งหมดให้แก่ภรรยา หากตนเองเสียชีวิต



หมายเหตุ :

- ข้อมูลตัวเลขเป็นค่าโดยประมาณ เพื่อให้ง่ายต่อการเข้าใจ
- จากตัวอย่างเป็นการสมมุติว่าผู้เอาประกันภัยระบุผลประโยชน์จากกรมธรรม์ประกันชีวิตให้แก่ทายาทในสัดส่วนที่เท่ากัน

# สร้างมรดก 10 ล้านบาท ต้องใช้เงินเท่าไร?

ตัวอย่างเบี้ยประกันภัยชำระครั้งเดียว  
ต่อจำนวนเงินเอาประกันภัย 10 ล้านบาท

หน่วย : บาท

อายุ (ปี)	เพศชาย	เพศหญิง
30	2,663,200	2,148,600
35	3,079,000	2,528,800
40	3,570,800	2,994,500
45	4,066,100	3,460,700
50	4,718,600	4,094,700
55	5,369,100	4,828,700
60	6,163,200	5,542,800
65	6,912,200	6,226,700
70	7,704,900	6,969,000

หมายเหตุ :

- เบี้ยประกันภัยของสัญญาประกันภัยนี้ สามารถ นำไปใช้สิทธิลดหย่อนภาษีเงินได้บุคคลธรรมดา ทั้งนี้หลักเกณฑ์เป็นไปตามที่กรมสรรพากรกำหนด
- เบี้ยประกันภัยในตารางเป็นกรณีมาตรฐาน (Standard case) ซึ่งบริษัทฯ อาจพิจารณาเรียกเก็บเบี้ยเพิ่มเติมอันเนื่องมาจากความเสี่ยงด้านสุขภาพ หรือความเสี่ยงจากชั้นอาชีพได้

## เงื่อนไขการรับประกันภัย

อายุรับประกันภัย	สมัครได้ตั้งแต่ อายุ 30 วัน – 80 ปี
ระยะเวลาคุ้มครอง	ถึงครบอายุ 99 ปี
ระยะเวลาชำระเบี้ยประกันภัย	ชำระเบี้ยครั้งเดียว
จำนวนเงินเอาประกันภัยขั้นต่ำ	10 ล้านบาท
เงื่อนไขอื่น ๆ	ผู้เอาประกันภัยต้องมีสินทรัพย์รวม ไม่ต่ำกว่า 10 ล้านบาท*

\*สินทรัพย์รวมทั้งหมดของผู้เอาประกันภัยที่มีเอกสารพิสูจน์หรือยืนยันมูลค่าได้

## ความสมบูรณ์ของสัญญาประกันภัย

ในกรณีที่ผู้เอาประกันภัยรู้อยู่แล้ว และแถลงข้อความอันเป็นเท็จ หรือรู้อยู่แล้วในข้อความจริงใด แต่ไม่เปิดเผยข้อความจริงนั้น ให้บริษัทฯ ทราบในขณะที่ขอเอาประกันภัย ซึ่งถ้าบริษัทฯ ทราบข้อความจริงนั้น ๆ แล้ว อาจจงใจบริษัทฯ ให้เรียกเบี้ยประกันภัยสูงขึ้นหรือให้บอกปิดไม่ยอมทำสัญญา สัญญาประกันภัยจะตกเป็นโมฆียะตาม ป.พ.พ. มาตรา 865 ซึ่งบริษัทฯ อาจบอกล้างสัญญา และไม่จ่ายเงินตามกรมธรรม์ความรับผิดชอบของบริษัทฯ จะมีเพียงคืนเบี้ยประกันภัยที่ได้ชำระให้แก่บริษัทฯ แล้วทั้งหมดเท่านั้น

## กรณีที่บริษัทฯ จะไม่คุ้มครอง

1. กรณีผู้เอาประกันภัยฆ่าตัวตายด้วยใจสมัครภายใน 1 ปี นับแต่วันเริ่มมีผลคุ้มครองตามกรมธรรม์ หรือ วันที่บริษัทฯ อนุมัติให้เพิ่มจำนวนเงินเอาประกันภัย ทั้งนี้เฉพาะในส่วนของจำนวนเงินเอาประกันภัยที่เพิ่มขึ้นเท่านั้น
2. กรณีผู้เอาประกันภัยถูกผู้รับประโยชน์ฆ่าตายโดยเจตนา
3. กรณีผู้เอาประกันภัยแถลงอายุคลาดเคลื่อนไม่ถูกต้องแท้จริง และบริษัทฯ พิสูจน์ได้ว่าในขณะที่ทำสัญญาประกันภัยอายุที่ถูกต้องแท้จริงอยู่นอกจำกัดอัตราเบี้ยประกันภัยตามทางค่าปกติของบริษัทฯ

หมายเหตุ :

• การพิจารณารับประกันภัยเป็นไปตามหลักเกณฑ์ของบริษัทฯ

คำเตือน : ผู้ซื้อควรทำความเข้าใจในรายละเอียดความคุ้มครอง และเงื่อนไขก่อนตัดสินใจทำประกันภัยทุกครั้ง



MUANG THAI LIFE  
ASSURANCE

## สุขมากกว่า พิเศษมากขึ้น ด้วยสิทธิพิเศษเพื่อลูกค้าคนสำคัญ



**สมาชิกเมืองไทยสไมล์คลับ**  
เติมความสุขสุดพิเศษ กับกิจกรรม  
และสิทธิพิเศษที่หลากหลาย  
ครบทุกไลฟ์สไตล์

- รับความสุขและรอยยิ้ม ผ่านกิจกรรมแห่งความสุขและสิทธิพิเศษต่างๆ มากมาย
- เติมเต็มความสุข ด้วยการแลกคะแนนสะสม Smile Point ผ่าน MTL Click Application ได้ทุกที่ ทุกเวลา ตลอด 24 ชั่วโมง
- รับความสุขที่มากขึ้น ด้วยประสบการณ์สุดพิเศษเหนือระดับกับการเป็นสมาชิก The Ultimate & Beyond Prestige



**ดูแลครบเครื่อง เรื่องสุขภาพ**  
สิทธิประโยชน์สำหรับลูกค้าเมืองไทยประกันชีวิต

มอบสิทธิพิเศษด้านสุขภาพให้กับลูกค้าคนสำคัญ โทรปรึกษาปัญหาสุขภาพ  
กับ **MTL Health Buddy** โทร **0 2290 2424** กด **3** เพื่อขอรับบริการ  
ด้านสุขภาพและสิทธิประโยชน์มากมาย ดังนี้

- ปรึกษาปัญหาสุขภาพ
- ค้นหาแพทย์ที่เหมาะสมกับโรค
- ค้นหาศูนย์แพทย์เฉพาะทาง
- นัดหมายติดต่อเข้ารับการรักษา  
ในโรงพยาบาล
- สิทธิประโยชน์การรักษาแบบมุ่งเป้า  
(Targeted Therapy)
- ให้คำแนะนำและปรึกษาเกี่ยวกับยา  
กับเภสัชกรทางโทรศัพท์
- พร้อมรับสิทธิประโยชน์พิเศษอื่นๆ มากมาย

บมจ.เมืองไทยประกันชีวิต เป็นเพียงผู้แนะนำการบริการให้กับลูกค้า เท่านั้น



**MTL Click  
Application**

รวบรวมทุกบริการของเมืองไทยประกันชีวิต  
ให้เป็นเรื่องง่ายสำหรับคุณ สะดวกทุกที่ ทุกเวลา

มั่นใจทุกเรื่องกรมธรรม์ ไม่ว่าจะอยู่ที่ไหน  
สามารถรับบริการจากเราได้

- เช็กข้อมูลกรมธรรม์
- ยื่นเคลมออนไลน์
- ชำระเบี้ยประกันภัย
- ปรึกษากรมออนไลน์
- ทำธุรกรรมผ่าน Video Call
- แลกคะแนนเมืองไทยสไมล์คลับ
- และบริการอื่นๆ อีกมากมาย



ดาวน์โหลดเลย

ผู้เสนอขาย ..... ID LINE .....

เบอร์โทรศัพท์ ..... วันที่นำเสนอขาย .....

บมจ. เมืองไทยประกันชีวิต

250 ถนนรัชดาภิเษก เขตห้วยขวาง กรุงเทพฯ 10310

โทร. **1766** ทุกวัน ตลอด **24** ชั่วโมง

muangthai.co.th Muang Thai Life



MTL\_2-02-04-0496\_01/11/2566